



[→ Sito web del prodotto](#)

## Monitor Chart Table

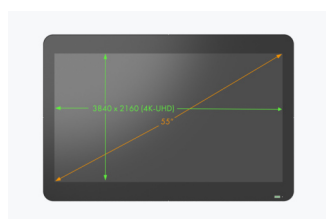
Con una risoluzione 4K UHD (3840 x 2160) e una grande diagonale di 138,8 cm / 54,6 pollici, il DuraVision MDU5501WT offre lo spazio e i dettagli necessari per le carte elettroniche. La luminosità, le caratteristiche di luminanza e la riproduzione dei colori sono calibrate in fabbrica per una visualizzazione corretta dei colori nei sistemi ECDIS. Una superficie multi-touch capacitiva reattiva permette il funzionamento con un dito o uno stilo. Il monitor gestisce fino a dieci tocchi simultanei, quindi può essere utilizzato da più persone contemporaneamente. Una funzione di riconoscimento del palmo della mano permette agli utenti di appoggiare facilmente le loro mani o braccia sullo schermo senza attivare accidentalmente un input. Anche le fuoriuscite vengono ignorate dal sistema touch prima che si spenga fino alla pulizia. Il DuraVision MDU5501WT dispone di un sofisticato controllo della luminosità con un'ampia gamma di oscuramento da meno di 1 cd/m<sup>2</sup> a 610 cd/m<sup>2</sup> per garantire una visibilità ottimale durante il giorno o la notte.

- ✔ Monitor 4K UHD da 55 pollici con ampio spazio per una visualizzazione efficiente delle carte nautiche
- ✔ Interfaccia multi-touch capacitiva proiettiva durevole e affidabile per un funzionamento intuitivo
- ✔ Ottima visibilità con regolazione della luminosità per il giorno e la notte
- ✔ Conformità ECIDS e ai requisiti internazionali per la navigazione IEC 61174
- ✔ Soddisfa i criteri e parametri della temperatura, umidità e vibrazione definiti dallo standard IEC 60945
- ✔ Concepito per uso continuativo 24/7 e coperto da una garanzia di tre anni

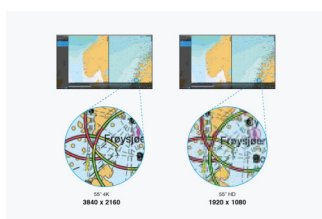
## Qualità visiva superiore Precisione, brillantezza, contrasto e nitidezza

### Ampio spazio per la massima efficienza operativa

Lo schermo di grandi dimensioni a 55 pollici offre notevole spazio di lavoro per gli operatori e una comoda visualizzazione di più applicativi. Il display fornisce immagini chiare e precise in 4K UHD (3840 × 2160) per esaminare accuratamente ogni attività nautica.



Ampio spazio



Risoluzione 4K UHD

### Ampio margine di regolazione della luminosità

Grazie alla possibilità di regolare la luminosità da valori minimi di 1 cd/m<sup>2</sup> a massimi di 540 cd/m<sup>2</sup>, il monitor è adatto sia per uso diurno che notturno e sia in ambiente con scarsa luce ambientale che in condizioni di alta luminosità.



### Calibrato per lo standard ECDIS

La luminosità della retroilluminazione, il valore gamma e i parametri del colore RGB del monitor sono precibrati con grande precisione in fabbrica, al fine di ottenere una resa cromatica che risponde ai specifici criteri richiesti per sistemi ECDIS e le applicazioni radar e sono conformi ai seguenti standard: IEC 61174, IEC 62288, IEC 62388.



Le date formali di approvazione possono differire per ogni standard. Contatta EIZO per ulteriori dettagli riguardanti la normativa IEC 61174.

### Indicatore ECDIS

L'indicatore ECDIS che si trova sulla parte frontale del monitor è acceso se luminosità e resa cromatica rispondono correttamente ai requisiti ECDS. Nel caso in cui i parametri di impostazione del monitor come, per esempio, la luminosità, non fossero più conformi allo standard ECDIS, la spia si spegne automaticamente.



## Funzionalità touch

### Funzionamento con il dito o la penna touch

#### Schermo multi-touch capacitivo proiettivo per la pianificazione del percorso

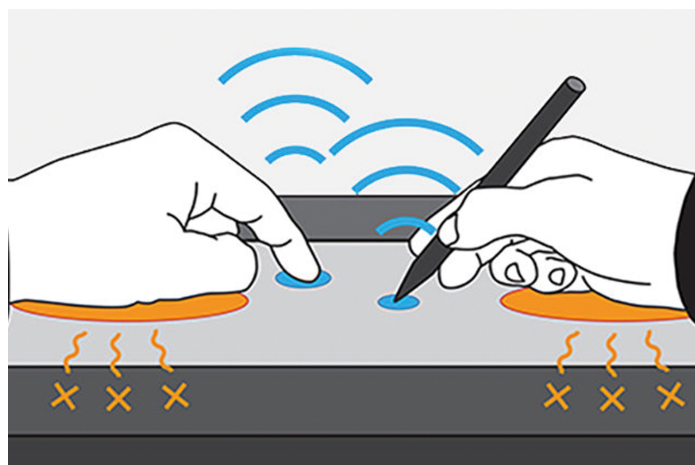
Il DuraVision [[Model]] è dotato di una tecnologia touch capacitiva proiettiva particolarmente robusta e affidabile. Il monitor permette il funzionamento con il dito o con uno stilo speciale.

Il generoso monitor da 55 pollici è una pratica alternativa ai grafici di carta. Grazie all'approvazione da parte delle più importanti società di classificazione, è perfettamente adatto per ECDIS, sistemi radar, ponti di comando e altre applicazioni.



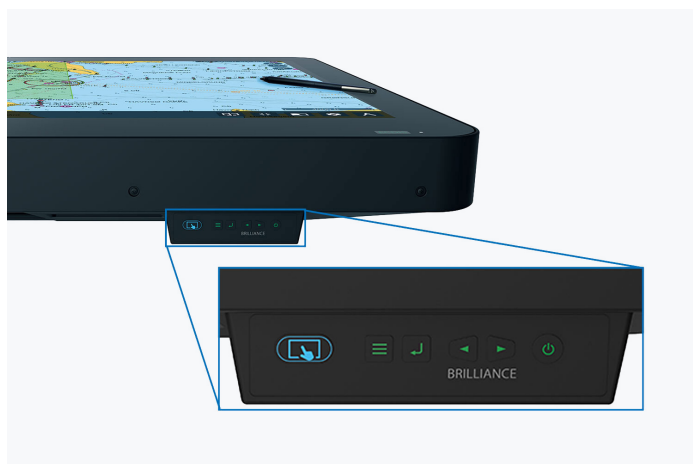
#### Pantalla multi-touch estremamente durevole

Lo schermo multitouch è in grado di riconoscere 10 punti diversi sulla superficie contemporaneamente ed è estremamente sensibile e dotato di riconoscimento di oggetti e del palmo della mano (palm rejection) che consente il comodo appoggio della mano sul display senza causare operazioni indesiderate.



#### Controllo della sensibilità touch

L'attivazione o disattivazione della funzionalità touch potrà avvenire in maniera rapida premendo il tasto apposito al lato del monitor. Per garantire il facile accesso il tasto è disponibile su entrambi i lati del monitor.



#### Resistenza ai liquidi

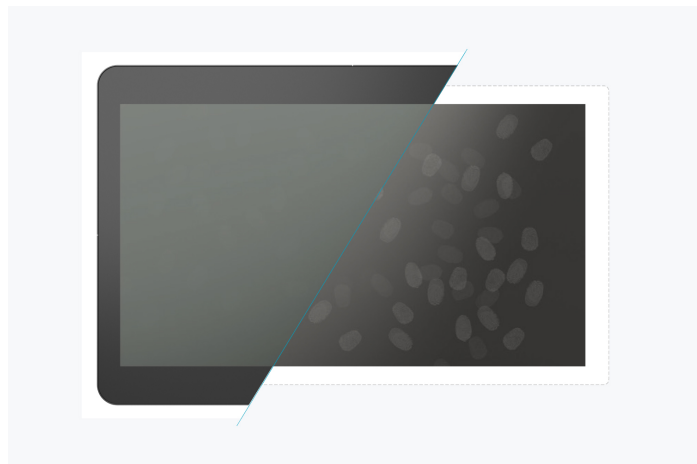
Per proteggere la tecnologia touch, EIZO ha implementato nel monitor una funzione che rileva eventuali spruzzi d'acqua o di liquidi, disattivando immediatamente la funzionalità touch e riattivandola non appena lo schermo è stato pulito.



Resistenza ai liquidi

## Rivestimento anti-impronte

Per non compromettere le funzionalità multitouch, il modello DuraVision MDU5501WT dispone di un speciale trattamento della superficie dello schermo che minimizza la visibilità di eventuali impronte.



## Design ultrapiatto

Il monitor propone una superficie perfettamente piana per il tavolo di carteggio che, se necessario, si può trasformare in una superficie d'appoggio per eventuali carte nautiche cartacee. Il bordo spazioso funge da piano d'appoggio per posare le mani, senza tuttavia ostacolare la vista.



## Pennino dedicato

L'apposita penna e il portapenna sono in dotazione del monitor.



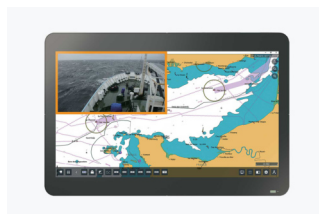
## Comfort di utilizzo Per un lavoro confortevole

### TUTTO A COLPO D'OCCHIO

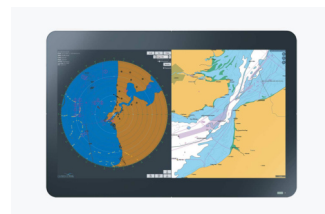
## Picture-in-Picture e Picture-by-Picture

La funzione Picture-in-Picture (PiP) permette di visualizzare una seconda fonte di segnale in una piccola area separata del monitor. Questo permette di visualizzare simultaneamente due applicazioni con dati di navigazione.

La modalità Picture-by-Picture (PbP) permette di visualizzare indipendentemente fino a due sorgenti di segnale separate fianco a fianco, come il radar e le informazioni di navigazione.



Picture-in-Picture-Modus

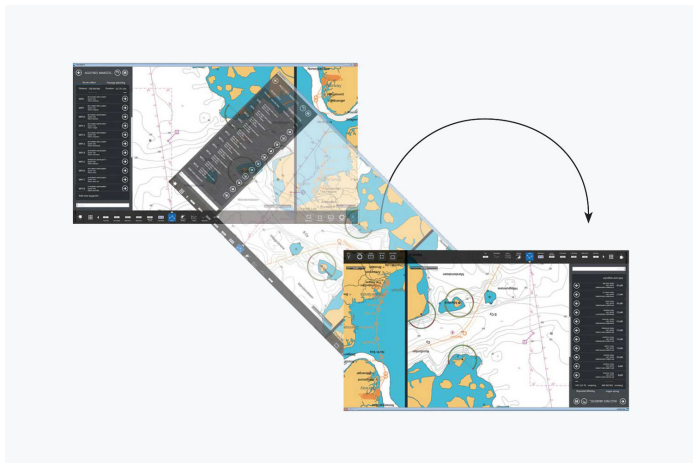


Picture-by-Picture-Modus

## EIZO Screen Rotator

EIZO Screen Rotator è un'applicazione gratuita che consente di ruotare con la massima rapidità l'immagine di 180° con un singolo tocco. Questa pratica funzionalità è ideale se i contenuti vengono condivisi da più persone che si trovano sulla parte opposta del tavolo di carteggio. (Compatibile solo con il sistema operativo Windows.)

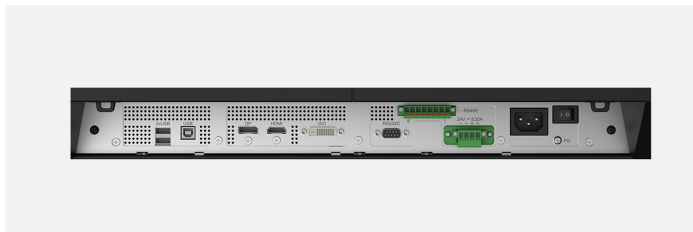
[Download gratuito EIZO Screen Rotator](#)



## Ricca dotazione di ingressi Migliore connettività

### Controllo del monitor

Il monitor DuraVision MDU5501WT dispone di un'ampia gamma di interfaccia di comunicazione per il controllo remoto e l'impostazione della luminosità e della funzione di accensione e spegnimento, RS232C, USB, RS485, RJ45 (Ethernet) e porte speciali (Extended Keyboard).



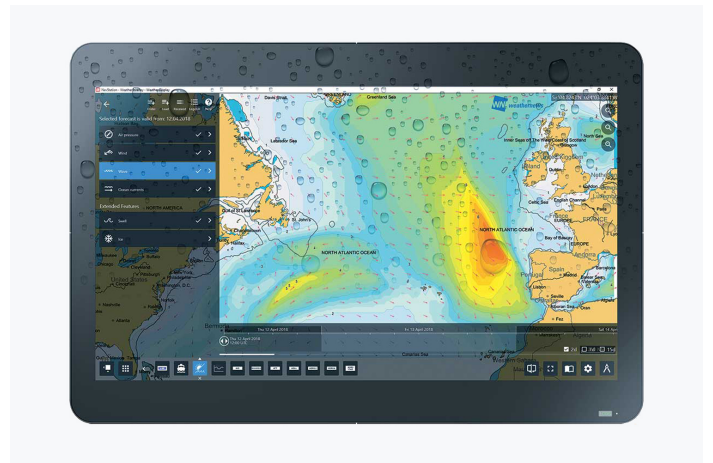
### Ingressi multipli di alimentazione

Per rispondere alle specifiche esigenze di installazione sono disponibili ingressi multipli che consentono di alimentare il monitor utilizzando sia connettori con corrente continua che alternata (DC/AC).

## Durata E affidabilità

### Protezione

Il monitor è estremamente robusto e affidabile anche per le condizioni ostili dell'ambiente marittimo come l'umidità e le vibrazioni, nel pieno rispetto delle normative IEC 60495 per i dispositivi utilizzati per la navigazione marittima e per sistemi di comunicazione radio. Il grado di protezione IP65 garantisce una protezione della parte frontale del monitor contro la polvere e i getti d'acqua.



### Approvazione classificazioni marittime

Il monitor è munito dei principali certificati di classificazione marittima, rilasciati dalle seguenti società internazionali di controllo: LR (UK), DNV (Norvegia/Germania), ABS (USA), NK (Giappone) e EU RO MR.



## 3 anni di garanzia

EIZO offre una garanzia di 3 anni. Questa garanzia estesa è resa possibile dalla scelta di materie prime di elevata qualità, dall'estremo rigore progettuale e dal processo produttivo controllato. I prodotti EIZO mantengono quello che promettono.



## Per uso continuativo 24/7

Il MDU5501WT è stato espressamente progettato per garantire un funzionamento continuo 24 ore su 24.



## Sostenibilità ambientale La nostra responsabilità

### Produzione sostenibile e responsabile

Il modello MDU5501WT è prodotto in maniera socialmente responsabile. EIZO collabora esclusivamente con

fornitori che garantiscono un approvvigionamento nel pieno rispetto della responsabilità sociale e dei diritti umani. Ciò vale in particolar modo per i cosiddetti minerali provenienti da aree di conflitto e di alto rischio. EIZO presenta ogni anno una relazione annuale di gestione RSI (Corporate Social Responsibility) che informa sulle prestazioni economiche, ambientali, sociali ed etiche e le prospettive future.



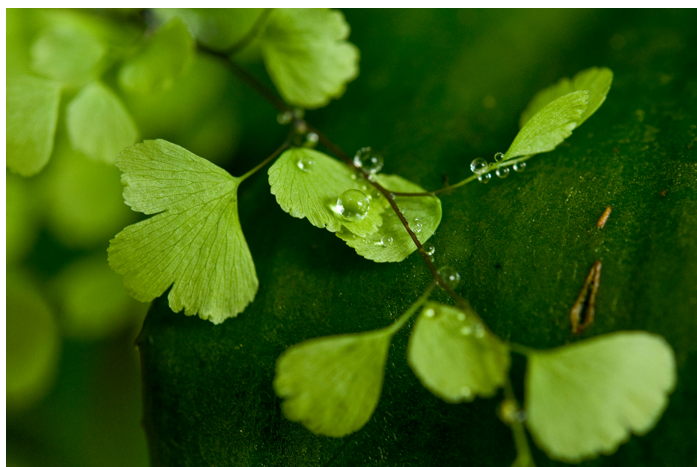
## Efficiente ed ecocompatibile

Ogni modello MDU5501WT è prodotto negli stabilimenti EIZO secondo il sistema di gestione ambientale ed energetico certificato ISO 14001 e ISO 50001, riconoscimenti internazionali basati sul miglioramento continuo che comprendono misure volte alla protezione dell'ambiente, prevenendo l'inquinamento, riducendo l'entità dei rifiuti, il consumo di energia e dei materiali. Riferiamo pubblicamente su queste misure su base annuale.



### **Altamente affidabile e durevole**

Il modello MDU5501WT è stato concepito appositamente per durare nel tempo - oltre il periodo di garanzia e i pezzi di ricambio rimangono reperibili per molti anni. Ciò porta a un'ottimizzazione degli impatti ambientali nei processi produttivi, dalla fase di progettazione allo smaltimento, lungo l'intero ciclo di vita del prodotto. La migliore energia è quella risparmiata: nella concezione del modello MDU5501WT è stata rivolta particolare attenzione al risparmio energetico e all'abbattimento dei consumi.



### **Nota**

Il piedistallo della tavola da carteggio non è in dotazione del monitor.

## Dati tecnici

### GENERALE

Articolo numero	MDU5501WT
Colore del cabinet	nero
Tipo di impiego	Industria
Linea	DuraVision
Tipologia di utilizzo	Marittimo

### SCHERMO

Diagonale [pollici]	54,6
Diagonale [in cm]	139
Formato	16:9
Area attiva di visualizzazione (LxH) [in mm]	1209,6 x 680,4
Risoluzione raccomandata	3840 x 2160 (4K UHD)
Pixel pitch [in mm]	0,315 x 0,315
Tecnologia del pannello	VA
Angolo di visualizzazione orizzontale max.	178
Angolo di visualizzazione verticale max.	178
Colori rappresentabili	16,7 milioni di colori (DVI, 8 bit), 16,7 milioni di colori (DisplayPort, 8 bit), 16,7 milioni di colori (HDMI, 8 bit)
Luminosità massima (tipica) [cd/m <sup>2</sup> ]	610
Contrasto massimo	4000:1
Tempo di risposta cambio grigio-grigio (tipico) [in ms]	8
Retroilluminazione	LED

### CARATTERISTICHE E FUNZIONAMENTO

Funzionamento 24/7	✓
Cavo di alimentazione integrato	✓
Superficie touch	✓
Tecnologia touch	capacitativa-proiettata (PCAP)
Sistema operativo compatibile con touch	Windows 8.1 (64-bit/32-bit), Windows 11, Windows 10
Max. numero di punti di tocco	10

### DATI ELETTRICI

Frequenza di scansione	DisplayPort: 31 - 135 kHz / 29 - 61 Hz HDMI: 31 - 135 kHz / 29 - 61 Hz DVI-D: 31 - 75 kHz / 59 - 61 Hz
Consumo energetico (massimo) [in watt]	199 (DC) / 195 (AC)
Consumo di energia con interruttore di alimentazione spento [in watt]	0
Alimentazione	AC 100-240 V, 50/60 Hz; DC 24 V

### CONNESSIONI

Ingresso touch	USB
Ingressi segnale	HDMI (HDCP 1.4/2.2), DisplayPort (HDCP 1.3), DVI-D (HDCP 1.4)
Specifiche USB	USB 2
Porte USB upstream	1 x tipo B
Porte USB downstream	2 x tipo A
Segnali grafici	DVI Single Link (TMDS), DisplayPort, HDMI (RGB, YUV)
Control port	RS-485, ECOM, Modbus, RS-232C, USB-Protocol

### DIMENSIONI E PESO

Dimensioni (senza supporto) (larghezza x altezza x profondità) [in mm]	1334 x 888 x 120,6
Peso (senza supporto) [in kg]	71,7
Disegno tecnico (PDF)	<a href="#">Disegno tecnico (PDF)</a>

### CERTIFICAZIONE E STANDARD

Classe di protezione IP	IP65 (rear IP22)
Temperatura operativa	-15 - 55 °C / 10 - 90 % (R.H., non condensing)
Compass Safe Distance	Standard compass: 2,65 m, Steering compass: 1,70 m
Certificazioni	Ship Classification: NK (Japan), LR (UK), ABS (US), DNV (Norway / Germany), CE, UKCA, CB, RoHS, WEEE, EU RO MR, IEC60945, IEC61174, IEC62288, IEC62388

### SOFTWARE E ACCESSORI

Accessori in dotazione	sostegno per pennino touch, Istruzioni di consultazione rapida
------------------------	--

### GARANZIA

Periodo di garanzia	3 anni
---------------------	--------

Trova il tuo contatto EIZO:  
EIZO Europe GmbH Succursale per l'Italia  
Via Torino, 3/5  
20814 - Varedo (MB)  
Tel. +39 0362 1695250  
[www.eizo.it](http://www.eizo.it)